



墓地情報センターで 安心のお墓づくり…。

おまかせください! お墓のリフォーム。



■リフォーム例①…汚れや雑草が目立ち、階段石も崩れてしまってお参りのしづらかったお墓をリフォームしました。墓所全体に板石を敷き詰め、雨の日でも汚れを気にせずにお参りできます。段差の大きい階段は、足腰の弱い方でも登りやすいよう、バリアフリー法に準じて約12センチの段差に作り直しました。また、代々祀られてきた古石塔は、一部傷みの激しい石材を新しく作り直しかいに洗浄することで、堂々とした佇まいを取り戻しました。メインとなる石塔に刻む文字ですが、「〇〇家之墓」と刻まれるのが一般的ですが、脈々と家系の続くお墓では「先祖代々の墓」や「先祖累代之墓」が多く用いられます。「先祖代々」が直系のご先祖様のみを意味するのに対して、「先祖累代」は縁のあるご先祖様すべてを意味する言葉であることから、直系以外のご先祖様も多く祭祀されているこちらのお墓では「本家先祖累代之墓」と刻みました。



▲代々の古石塔は、ひな壇を設け整然と配置してお祀りしてあります。



▲安全にお参りできるように、かたむいた階段を撤去してゆるやかな勾配の階段につくりかえました。



■リフォーム例③
お参りのしやすい墓所にするため、メインとなる石塔は「甕壇」とよばれる参道より一段高くなったスペースの中央に設置。立ったまま楽な姿勢でお参りできるようになりました。また、上座にあたる右手には省スペースに優れた供養塔「一石五輪塔」を設置。ご先祖様への供養対象を一本化する事で、お花や線香を何ヶ所にも手向ける手間が軽減されました。墓所内に散らしていた先祖代々の石塔やお地蔵様は、「奥の院」とよばれる墓所内でもっとも位の高いとされる奥側のスペースにまとめて配置。後々のお手入れが楽になるよう十分な空間を確保しながら、同時に耐震加工も施しました。広々とした敷地と高さを存分に活用し、見た目の豪華さだけではなく、大変機能的な墓所へと生まれ変わりました。



▲墓所全体の高さの調和をはかるため、メインの石塔には関東型4段積みではなく、播磨東北地方の一部で標準和型に用いられている5段積みを採用しました。



▲メインの石塔の裏側にスペースを設けることで、お掃除のしやすさと塔立ての使い勝手を追求いたしました。



▲門柱の位置を奥に下げ、隣接する墓所とのスペースを広げることで、ゆとりのある空間となりました。



■リフォーム例②
墓所の手前にあった植栽スペースを解体し、参道にあたる階段三段を撤去することで墓所内のバリアフリーを実現いたしました。また、墓所内には甕壇を建設、向かって中央の甕壇には石塔を、右側面の甕壇には墓誌やお地蔵様、そして左側面の甕壇にはご先祖様の古石塔をリフォーム以前の配置で据付け、三方其々に立ったままお参りできるよう工夫を施しました。



▲参道にあたる階段は全て解体撤去しバリアフリーを実現。また、墓所内には全て板石を敷き詰め、雑草の生えない清潔感あふれる墓所へと生まれ変わりました。



▲墓所内の盛土上に雑然としていた古石塔の数々…。甕壇上の台座に整然と並べることによって墓所内に一体感が生まれました。



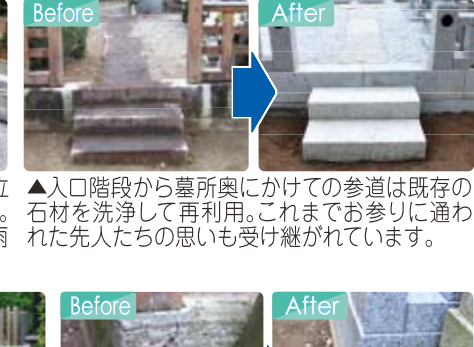
■リフォーム例④
先人たちの様々な思いが込められたお墓ですが、木製の外柵は月日とともに傷みが目立つようになり、コンクリートの土台はひび割れ、倒壊の恐れもあることからリフォームすることとなりました。利用できる石材はできるだけ再利用し、慣れ親しんだ外観のイメージを損なわないようなデザインとすることで代々の思いを継承しています。もともと敷地の広い墓所ですが、外柵に「玉垣(たまがき)」を採用したことで、より一層空間に広がりをもたせた開放的な墓所となりました。昨今は総板張りの墓所が人気ですが、あえて白御影(茨城県産稲田石)製の砂利を敷き詰めることで、清涼感と奥の雰囲気をももたせています。



▲三方に甕壇を建設し立ったままのお参りを可能にしました。



▲墓所右手の古石塔やお地蔵様には、それぞれに花立や香炉を据え付けることによりお参りしやすくなりました。石塔を洗浄して再利用。これまでお参りに通わなかった先人たちの思いも受け継がれています。



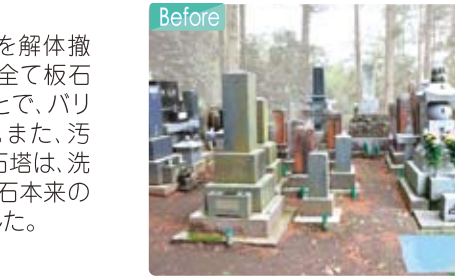
▲入口階段から墓所奥にかけての参道は既存の石材を洗浄して再利用。これまでお参りに通わなかった先人たちの思いも受け継がれています。

バリアフリー工事ならおまかせください。

お墓のリフォームに関するご希望の内、もっとも多いのが草止めの為に墓所全体を板石で敷き詰める工事と階段を撤去してお参りをしやすくする為のバリアフリー工事です。バリアフリー工事は既存の外柵(お墓の囲い)をそのまま使用する為、比較的低コストで実施できるおすすめのリフォームプランです。



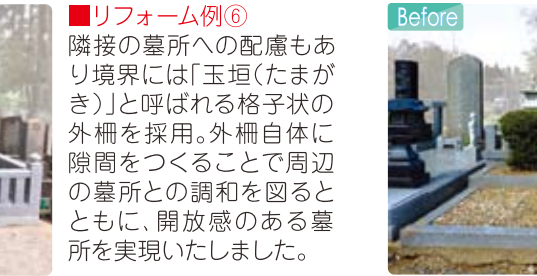
■リフォーム例⑤
参道入口の階段を解体撤去し墓所内には全て板石を敷き詰めることで、バリアフリーを実現。また、汚れの付着した古石塔は、洗浄を施すことで、石本来の美しさが甦りました。



▲三方に甕壇を建設し立ったままのお参りを可能にしました。



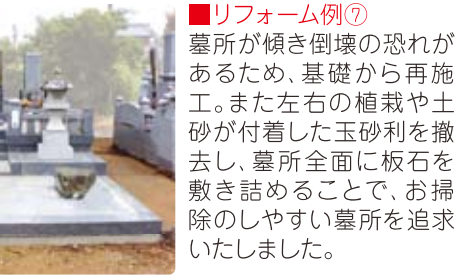
■リフォーム例⑥
隣接の墓所への配慮もあり境界には「玉垣(たまがき)」と呼ばれる格子状の外柵を採用。外柵自体に隙間をつくることで周辺の墓所との調和を図るとともに、開放感のある墓所を実現いたしました。



▲通常よりも幅広で収容量の多い塔立てを設置することで、将来的に塔婆が増えても余裕を持って対応することができます。



▲ひび割れた土台は倒壊の恐れがある為、耐久性に優れた御影石で組み直しました。



■リフォーム例⑦
墓所が傾き倒壊の恐れがあるため、基礎から再施工。また左右の植栽や土砂が付着した玉砂利を撤去し、墓所全面に板石を敷き詰めることで、お掃除のしやすい墓所を追求いたしました。

point 1 この見積り…
ちょっと高いかな?と思う前に…
見積り金額とあわせて、工事内容も含めて検討しましょう。見積り金額が安いからと言って、必ずしも良いとは限りません。せっかくリフォームや修繕を行っても、耐久性がなく数年不具合が出たり、今後の地震でまた損傷するようでしたら、どうしようもありません。見積り金額も考慮しつつ、耐久性のある、しっかりした施工を行う、安心できる石材店を選ぶのが大事なポイントです。



point 2 こんな工事は要注意です!
各地の墓所で行われているリフォームや修繕工事の中には、墓石専門業者だけではなく、石材業以外の建築関連業者も時折見かけます。墓石に関する適切な知識と技術を熟知していない業者も多いので、ご依頼される際は、契約内容や工事内容に関して明確に取り交わしましょう。当社では、墓石専門の工事スタッフが適正な施工基準のもと、工事を請け負いますので、安心してお申込み頂けます。



point 3 見た目だけではなく、土台のチェックも必要です!
リフォームや修繕依頼をされるお客様の中には、「とりあえず形になってれば良い」という方もいらっしゃいますが、見た目だけでなく、土台も忘れずにチェックして下さい。特に、古いお墓は土台が盛土の場合が多く、冬の凍結・膨張によって徐々に土台が変形し、外柵(お墓の囲い)の損壊に至るケースもありますので、ご注意ください。

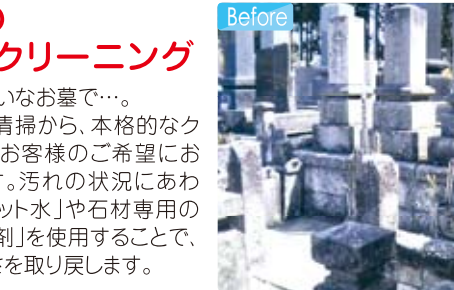


point 4 リフォーム後の不法投棄・廃棄にはご注意ください。
リフォームや修繕工事により発生した古い石材は、一般的に産業廃棄物として処分されますが、テレビ報道でもあったように、なかには、正しい処理を行わず不法投棄・廃棄するケースが見受けられます。当社では、産業廃棄物として処分せずに、適正なマニフェストに則り当社提携のリサイクルセンターにてリサイクル後、再生砕石として建築材などに活用させて頂いております。



お墓のアフターケアもおまかせください!

お墓の清掃やクリーニング、お墓の引越・墓じまい、お戒名の追加彫刻(出張刻字)や納骨のお手伝い、お墓参りの代行まで、お墓のアフターケアもお気軽にご相談ください。



1 お墓の清掃・クリーニング
納骨式は、きれいなお墓で…。お手頃価格の清掃から、本格的なクリーニングまでお客様のご希望にお応えいたします。汚れの状況にあわせて「高圧ジェット水」や石材専用の「ケミカル洗浄剤」を使用することで、石本来の美しさを取り戻します。

2 お墓の引越(改葬) 墓じまい(お墓の解体・撤去)

離れたところにあるお墓をお住まいの近くに移転するなどの、お墓の引越(改葬)のお手伝いをいたします。また、古くなったお墓や、跡継ぎがいないなどで管理出来なくなったお墓を解体・撤去する墓じまいも承っております。



3 お戒名の追加彫刻等(刻字)
亡くなられた方の戒名や俗名、命日などを、墓誌や墓石等へ追加彫刻(刻字)いたします。熟練の職人が、彫刻用の機械を墓所まで運び現地にて彫刻を行います。

その他、納骨のお手伝いや、お墓参りの代行などにも対応いたします。お気軽にご相談ください。

安心してご来店頂くために
新型コロナウイルス等感染拡大防止対策を実施しております。
◆スタッフのマスク着用
◆手洗い・うがいなどの予防の徹底
◆対面接客スペースの亚克力板設置
◆消毒液の設置
◆商談スペース等の定期的な消毒

SDGsへの取り組み
墓地情報センターは持続可能な開発目標(SDGs)を支援しています。
SUSTAINABLE DEVELOPMENT GOALS
5 性別平等 7 再生可能エネルギー 12 持続可能な消費と生産 13 気候変動への対応

INFORMATION
墓地情報センター3つの安心
1 施工の安心
2 品質の安心
3 価格の安心
お見積書には、石種、製品名、作業内容、お引渡日などを詳細に記載し、それぞれの費用も明瞭にしてご提出いたしますので、後々の食い違いや追加費用発生などの心配は無用です。

水戸東展示場
茨城県水戸市西門町2541
029-233-4244(代) 310-0841

(注) 記載の商品代金の内、計上する工事代金は施工条件の良い場所が基本となっております。(注) 掲載の商品は店舗により大きさや使用石材が異なる場合があります。詳しくは係員にお尋ねください。